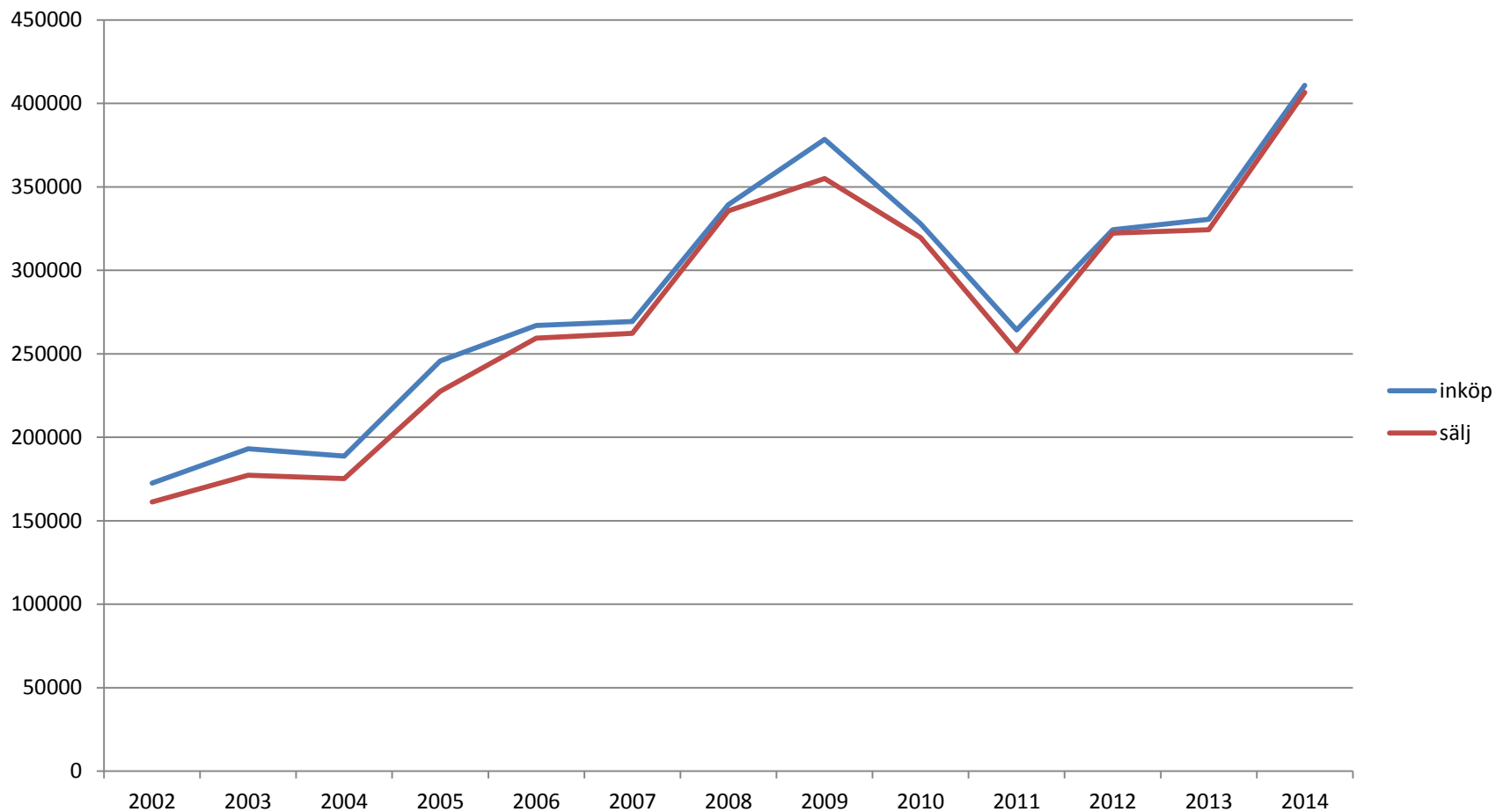




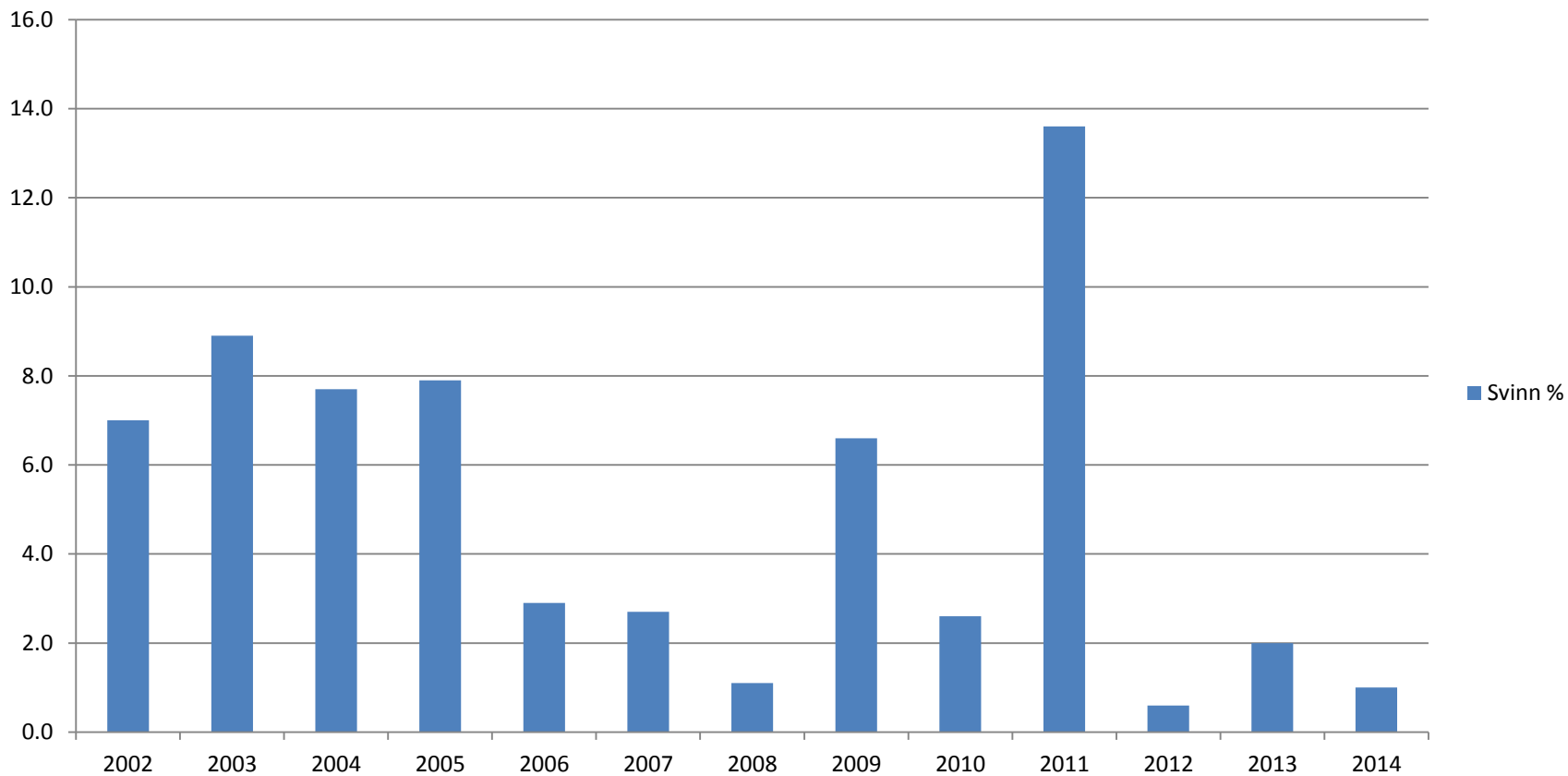
# Inköp och försäljning 2002-2014





# Svinn

## Svinn %





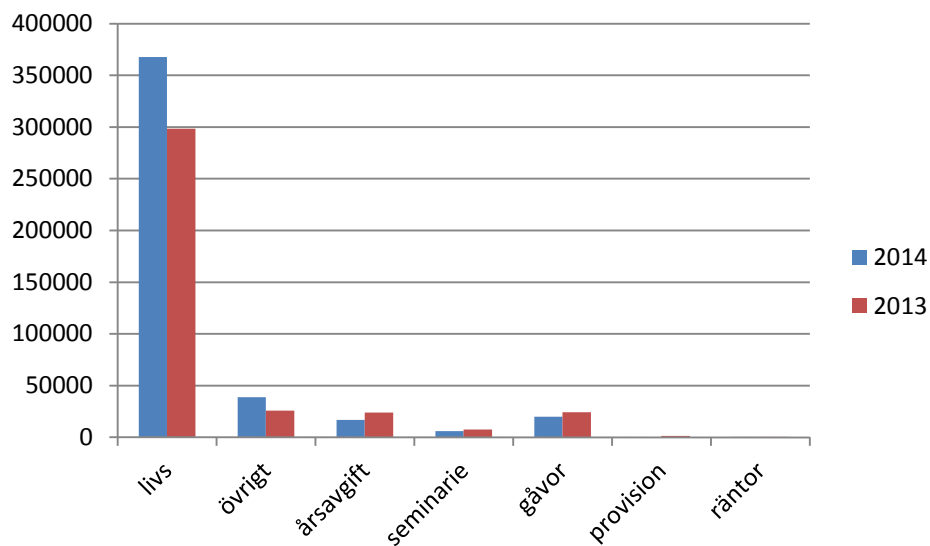
# Inkomster 2013-2014

	2014	2013
livs	367689	298340
övrigt	38925	25898
årsavgift	16950	23900
seminarie	6000	7500
gåvor	20051	24400
provision	0	1347
räntor	199	46

## Snitt 2014

2989 livs per medlem

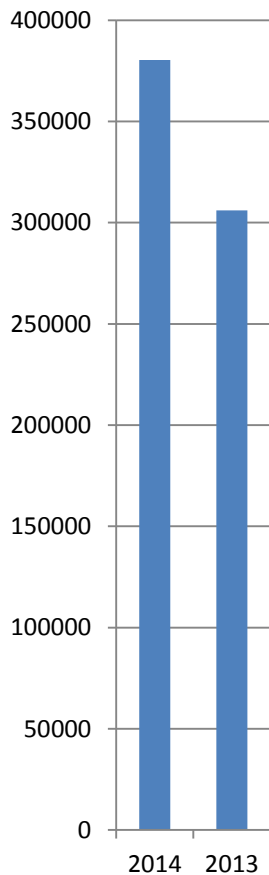
316 övrigt per medlem





# Utgifter 2013-2014

## varor



	2014	2013
varor	380396	306100
Nya lokalen	41238	1008
Seminarier	8160	6280
hyra	8653	11126
el	0	26000
redovisning	3600	3400
reklam	775	1036
övrigt	20165	33741
bankkostnad	1490	1281

